



Le comité YES a permis à 17 joueurs de se réunir dans cette ville verte point d'entrée dans le parc naturel régional de la Haute Vallée de Chevreuse.



Le quartier du Vieux Cressely nous accueille pour ces deux jours et les cinq rondes du tournoi.



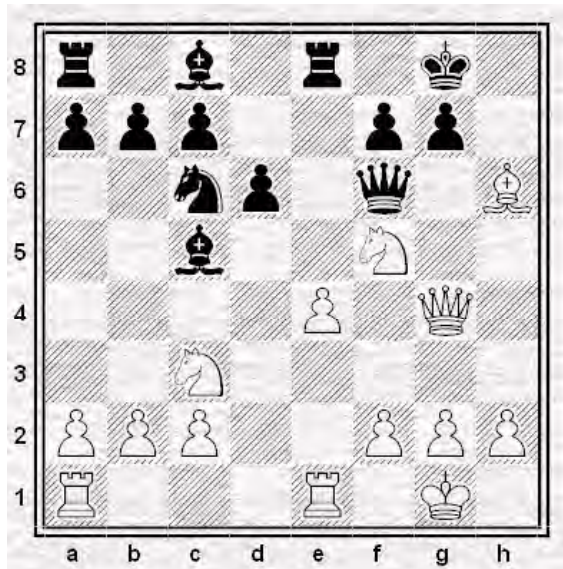
C'est parti pour composer une symphonie ... en pièces, cases blanches et noires !



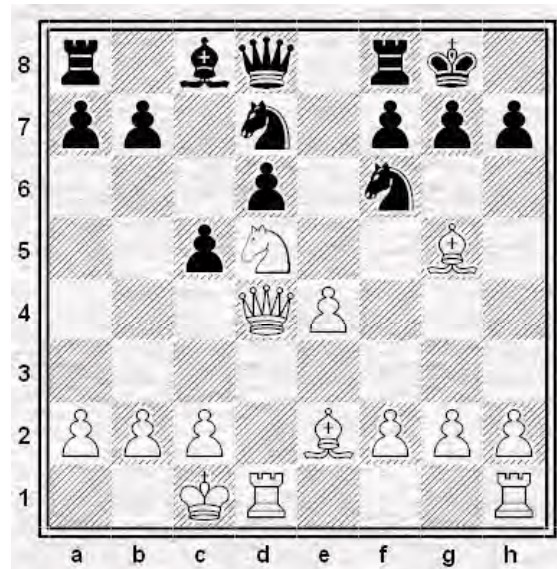
Yvelines
Conseil général



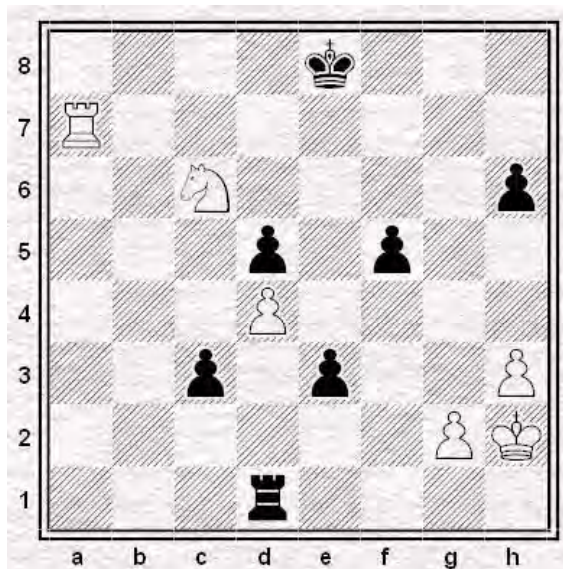
Quelques positions issues du premier jour du tournoi :



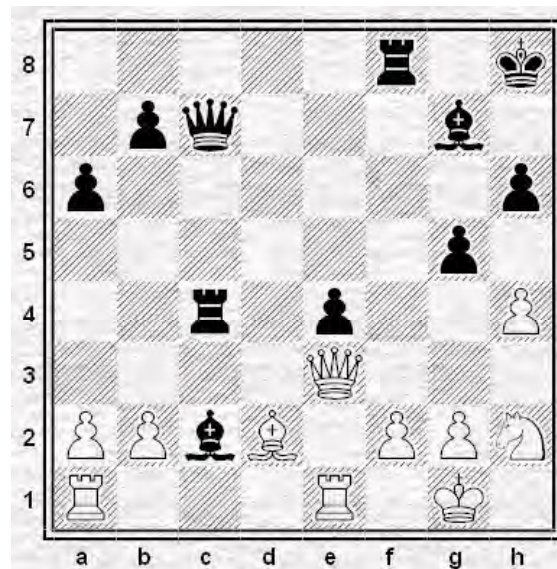
Les Noirs jouent et gagnent



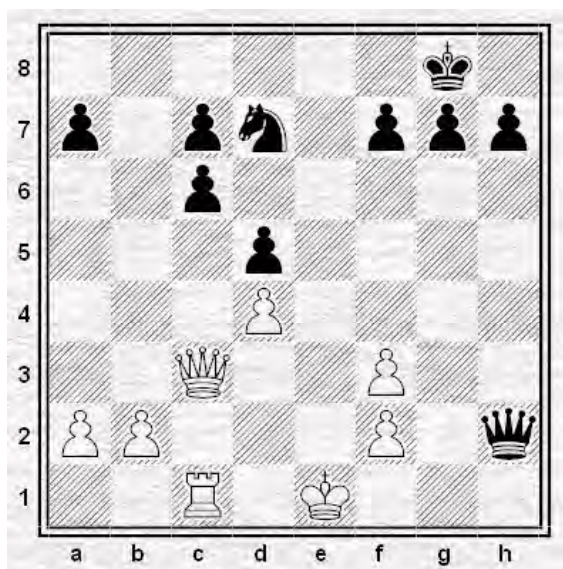
Les Blancs jouent et gagnent



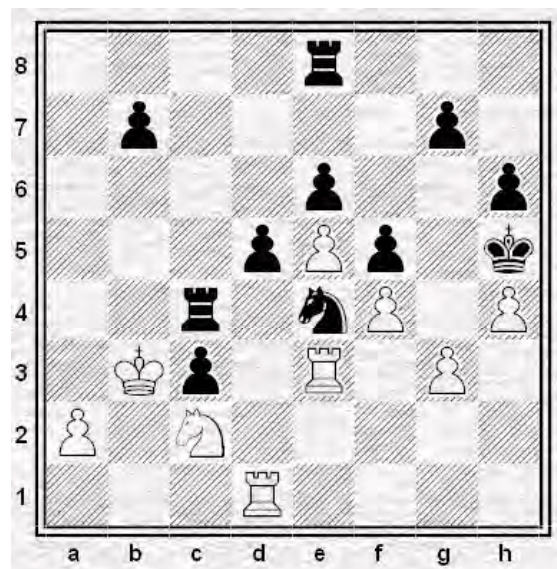
Les Blancs jouent et annulent



Les Noirs jouent et gagnent



Les Noirs peuvent-ils annuler ...

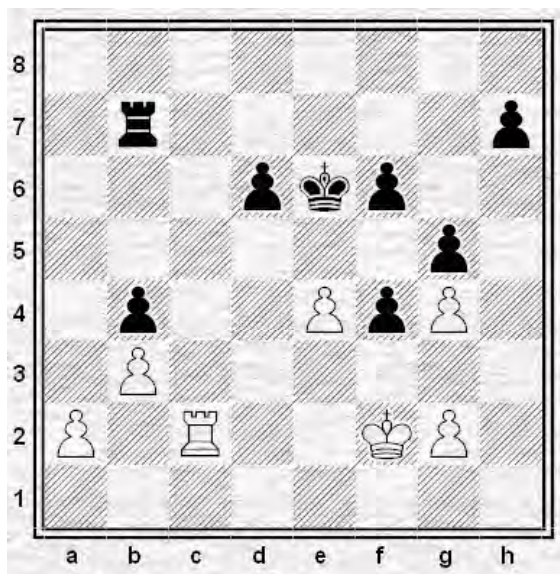


Les Noirs matent (ne fut pas joué !)

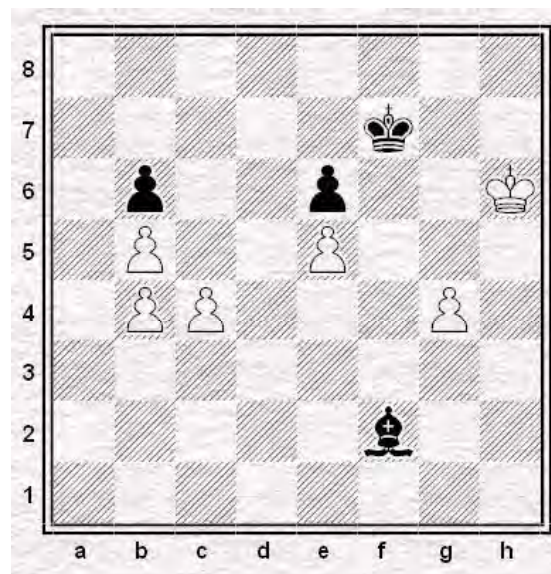
Les joueurs en actions lors de cette mise en bouche :



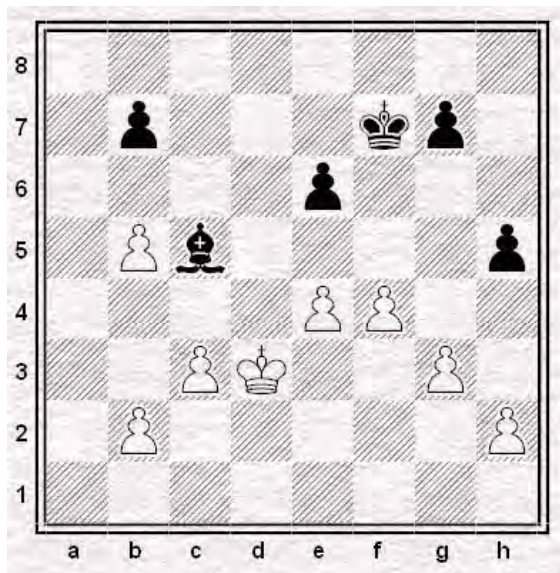
Quelques positions décisives issues de la deuxième journée du tournoi :



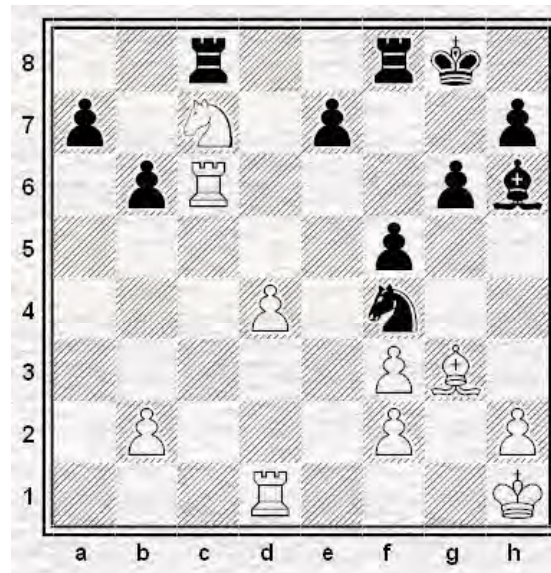
Les Blancs peuvent-ils annuler ?



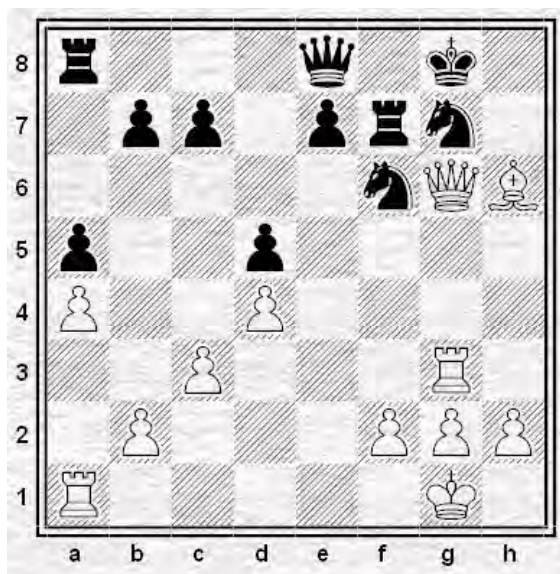
Les Blancs peuvent-ils annuler ?



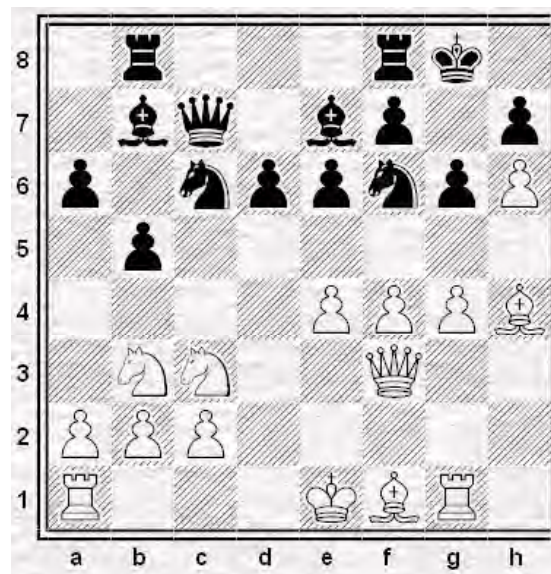
Les Blancs peuvent-ils annuler ?



Les Noirs préservent l'avantage



Les Noirs jouent et se défendent



Les Noirs jouent et gagnent

Clichés de la deuxième journée



Poème d'Albert Samain (tiré du chariot d'or).

né à Lille le 3 avril 1858, mort à Magny-les-Hameaux le 18 août 1900

Versailles

I

O Versailles, par cette après-midi fanée,
Pourquoi ton souvenir m'obsède-t-il ainsi ?
Les ardeurs de l'été s'éloignent, et voici
Que s'incline vers nous la saison surannée.

Je veux revoir au long d'une calme journée
Tes eaux glauques que jonche un feuillage roussi,
Et respirer encore, un soir d'or adouci,
Ta beauté plus touchante au déclin de l'année.

Voici tes ifs en cône et tes tritons joufflus,
Tes jardins composés où Louis ne vient plus,
Et ta pompe arborant les plumes et les casques.

Comme un grand lys tu meurs, noble et triste, sans bruit :
Et ton onde épuisée au bord moisi des vasques
S'écoule, douce ainsi qu'un sanglot dans la nuit.

II

Grand air. Urbanité des façons anciennes.
Haut cérémonial. Révérences sans fin.
Créqui, Fronsac, beaux noms chatoyants de satin.
Mains ducales dans les vieilles valenciennes,

Mains royales sur les épinettes. Antiennes
Des évêques devant Monseigneur le Dauphin.
Gestes de menuet et cœurs de biscuit fin ;
Et ces grâces que l'on disait Autrichiennes ...

Princesses de sang bleu, dont l'âme d'apparat,
Des siècles, au plus pur des castes macéra.
Grands seigneurs pailletés d'esprit. Marquis de sèvres.

Tout un monde galant, vif, brave, exquis et fou,
Avec sa fine épée en verrouil, et surtout
Ce mépris de la mort, comme une fleur, aux lèvres !



Jardin des Poètes, Paris

III

Mes pas ont suscité les prestiges enfuis.
O psyché de vieux saxe où le Passé se mire ...
C'est ici que la reine, en écoutant Zémire,
Rêveuse, s'éventait dans la tiédeur des nuits.

O visions : paniers, poudre et mouches ; et puis,
Léger comme un parfum, joli comme un sourire,
C'est cet air vieille France ici que tout respire ;
Et toujours cette odeur pénétrante des buis ...

Mais ce sui prend mon cœur d'une étreinte infinie,
Aux rayons d'un long soir durant son agonie,
C'est ce Grand-Trianon solitaire et royal,

Et son perron désert où l'automne, si douce,
Laisse pendre, en rêvant, sa chevelure rousse
Sur l'eau divinement triste du grand canal.

IV

Le bosquet de Vertumne est délaissé des Grâces.
Cette ombre, qui, de marbre en marbre gémissant
Se traîne et se retient d'un beau bras languissant,
Hélas, c'est le Génie en deuil des vieilles races.

O Palais, horizon suprême des terrasses,
Un peu de vos beautés coule dans notre sang ;
Et c'est ce qui vous donne un indicible accent,
Quand un couchant sublime illumine vos glaces !

Gloires dont tant de jours vous fûtes le décor,
Ames étincelant sous les lustres. Soirs d'or.
Versailles ... Mais déjà s'amasse la nuit sombre.

Et mon cœur tout à coup se serre, car j'entends,
Comme un bélier sinistre aux muraille du temps,
Toujours, le grand bruit sourd de ces flots noirs dans l'ombre.

Octobre 1894



Stèle lui rendant hommage

sur un des murs intérieurs du cimetière

Magny-les-Hameaux 2011 Grille américaine

Pl	Nom	Elo	Cat.	Fede	Ligue	Rd01	Rd02	Rd03	Rd04	Rd05	Pts	Bu.	Cu.	Perf.
1	LIARD Thibaud	2133	Sen	FRA	IDF	+6N	+4B	+10N	=2N	+7B	4,5	15	14	2225
2	KAMBRATH Yannick	2184	Min	FRA	IDF	+11N	+12B	+5N	=1B	=3B	4	15,5	13,5	2225
3	GIDEL Jean-Louis	2147	Sen	FRA	IDF	=8B	+17N	+9B	=5B	=2N	3,5	14	11	2108
4	MERCIER Richard	1680	Sen	FRA	IDF	+15B	-1N	+16N	+10B	=6N	3,5	12	10,5	1764
5	MAHE Romain	1933	Sen	FRA	IDF	+13N	+16B	-2B	=3N	+12N	3,5	11,5	11	2025
6	MOTTET Andre	1540	Sen	FRA	IDF	-1B	+14N	=8B	+15N	=4B	3	14,5	8	1692
7	MARJENBERG Stanley	1465	Pou	FRA	IDF	-10B	EXE	+12N	+11B	-1N	3	13	8	1742
8	BARTHERE Gilles	1576	Vet	FRA	IDF	=3N	-11B	=6N	+14B	+10N	3	12	7	1735
9	DROUOT Frederic	2094	Sen	FRA	IDF	+17B	-10N	-3N	+13B	+11N	3	9,5	8	1896
10	LUTARD Theo	1686	Pup	FRA	IDF	+7N	+9B	-1B	-4N	-8B	2	16,5	9	1688
11	CERIPA Adrien	1648	Min	FRA	IDF	-2B	+8N	+15B	-7N	-9B	2	14,5	7	1624
12	PLANTET Marc	1892	Sen	FRA	IDF	+14B	-2N	-7B	+16N	-5B	2	12	7	1678
13	MARCHAND Jean-Pierre	1520	Vet	FRA	IDF	-5B	-15N	+17B	-9N	EXE	2	11,5	3	1488
14	FRUTEAU Pierre-Marc	1518	Vet	FRA	BNO	-12N	-6B	EXE	-8N	+16B	2	11	3	1404
15	CLEMENT Christian	1440	Vet	FRA	BRE	-4N	+13B	-11N	-6B	+17N	2	10,5	5	1513
16	FRANIATTE Sylvain	1390	Min	FRA	IDF	EXE	-5N	-4B	-12B	-14N	1	13	4	1044
17	RUTH Katarina	1530	Pup	SWE	IDF	-9N	-3B	-13N	EXE	-15B	1	12,5	1	1054



La remise des prix

Merci



MAGNY-LES-HAMEAUX



et si cela vous satisfait parlez en autour de vous, dans votre cercle d'échecs ou à vos amis joueurs.

Dans le cas contraire, comme formulé sur les tréteaux...

... et rassérénez vous nous ferons encore mieux la prochaine fois